

# Vaša podpora na terenu



**SANDRA LAUŠEVIĆ**  
Direktor področja varstva rastlin in  
vodja prodaje za regijo Adriatic  
[sandra.lausevic@basf.com](mailto:sandra.lausevic@basf.com)

**ANDRIJA LILIĆ**  
Regijski vodja trženja APEO  
/ Adriatic Area  
☎ +381 11 3093 438  
✉ [andrija.lilic@basf.com](mailto:andrija.lilic@basf.com)



**DEJAN RELJIN**  
Direktor prodaje  
za regijo Adriatic  
☎ +381 62 211 018  
✉ [dejan.reljin@basf.com](mailto:dejan.reljin@basf.com)

**BRANKO ZUPANČIČ**  
Vodja prodaje ključnim  
kupcem Slovenija  
☎ 030 643 266  
✉ [branko.zupancic@basf.com](mailto:branko.zupancic@basf.com)



**ALMA UDOVČIČ**  
Trženje segmenta poljščine APEO  
/ Adriatic Area  
☎ +385 98 462 613  
✉ [alma.udovcic@basf.com](mailto:alma.udovcic@basf.com)

**ANAMARIJA MAŠIČ**  
Trženje segmenta za sadjarstvo,  
vinogradništvo in zelenjadarstvo APEO  
/ Adriatic Area  
☎ +381 63 309 491  
✉ [anamarija.masic@basf.com](mailto:anamarija.masic@basf.com)

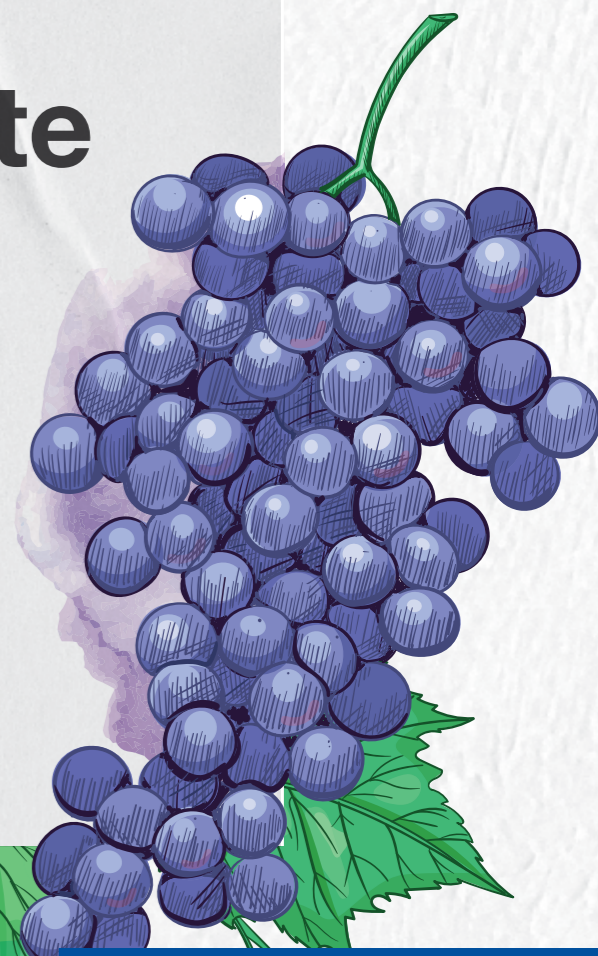


**JADRANKA ALEKSIĆ**  
Tehnični vodja oddelka APEO  
/ Adriatic Area / HR, SI  
☎ +385 99 6000043  
✉ [jadranka.aleksic@basf.com](mailto:jadranka.aleksic@basf.com)



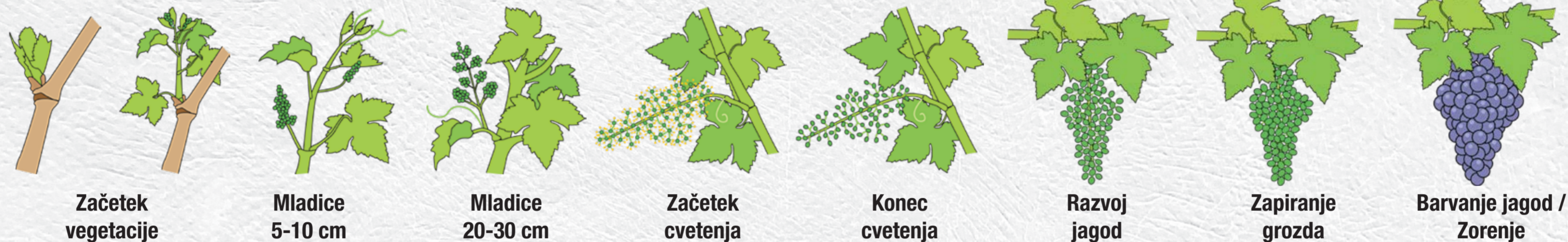
## Program zaščite vinske trte

2025



**BASF**  
We create chemistry

# Program zaščite vinske trte



PERONOSPORA

Delan® Pro  
1,8–2,0 L/ha

Delan® Pro  
3,0 L/ha

Forum® Star  
1,6 kg/ha  
ali  
Orvego®  
0,8 L/ha

Delan® Pro  
3,0 L/ha

Forum® Star  
1,6 kg/ha  
ali  
Orvego®  
0,8 L/ha

Delan® Pro  
3,0 L/ha

Orvego®  
0,8 L/ha

PEPELOVKA

Kumulus® DF  
3,0 kg/ha

Vivando®  
0,16 L/ha  
+  
Kumulus® DF  
3,0 kg/ha

Sercadis®  
0,15 L/ha  
+  
Kumulus® DF  
3,0 kg/ha

Revyona®  
1,3 L/ha  
+  
Kumulus® DF  
3,0 kg/ha

Sercadis®  
0,15 L/ha  
+  
Kumulus® DF  
3,0 kg/ha

Revyona®  
1,3 L/ha  
+  
Kumulus® DF  
3,0 kg/ha

Collis®  
0,4 L/ha

Sercadis®  
0,15 L/ha  
+  
Kumulus® DF  
3,0 kg/ha

SIVA GNILOBA

Scala®  
2,0 L/ha

Uporabo fungicida Delan® Pro v začetnih fazah vegetacije prilagodite razvojni fazi trte in priporočeni porabi vode. Delan® Pro uporabite največ 4-krat v eni rastni sezoni. Količino sredstva Kumulus® DF je treba prilagoditi vegetacijski dobi, intenzivnosti boleznin in občutljivosti sorte.

**Opozorilo:** Proizvodi na osnovi aktivne snovi dimetomorf – Forum® Star, Orvego®  
Prodaja zalog: 20.4.2025 / Uporaba zalog: 20.5.2025

Optično preberite kodo QR  
in si oglejte naše kanale:



Spletna stran  
BASF



YouTube kanal  
BASF

**BASF**  
We create chemistry

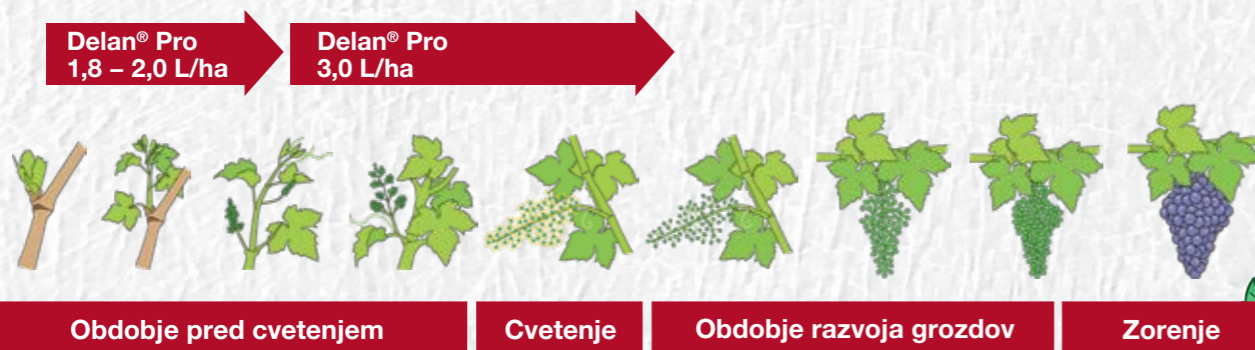
# Delan® Pro

## Proaktivna tehnologija

- Inovativna rešitev pri zatiranju najpomembnejše bolezni vinske trte
- S sinergijo dveh učinkovin zagotavlja kontaktno in sistematično preventivno fungicidno delovanje
- Krepi imuniteto rastline in povečuje njeno naravno odpornost proti glivicam in bakterijam
- Še posebej učinkovita v deževnih in hladnih razmerah
- Odporna na izpiranje z dežjem
- Brez omejitev pri kombinacijah mešanic v rezervoarju
- Imuna na odpornost

### PROFIL SREDSTVA

<b>UČINKOVINA:</b>	125 g/L ditianon + 375 g/L kalijev fosfonat (KHP)
<b>FORMULACIJA:</b>	Koncentrat za suspenzijo (SC)
<b>BOLEZNI:</b>	Peronospora vinske trte, črna grozdna gniloba
<b>ODMERKI:</b>	1,8 – 3,0 L/ha
<b>BROJ PRIMJENA:</b>	4 škropljenja
<b>KARENCA:</b>	42 dni
<b>NAČIN DELOVANJA:</b>	PREVENTIVNO



- Za zaščito vinske trte v začetni fazi rasti uporabimo proizvod Delan® Pro proti peronospori v času začetka vegetacije od volnatega brsta do petih razvitih listov v odmerku 1,8–2,0 L/ha.
- Za zaščito pred peronosporo uporabiti Delan® Pro v času intenzivne rasti mladik in oblikovanja cvetov v odmerku 3,0 L/ha.



# Revyona®

## Boljša in drugačna

- **ENA** rešitev za **DVE** pomembni bolezni vinske trte: pepelovko in črna grozdna gniloba
- Brez konkurence med triazoli pri zatiranju pepelovke vinske trte
- Učinkovita tudi pri odpornih sevih bolezni

### PROFIL SREDSTVA

<b>UČINKOVINA:</b>	Revyona® (mefentriflukonazol)
<b>FORMULACIJA:</b>	Koncentrat za suspenzijo (SC)
<b>BOLEZNI:</b>	Pepelovka in črna grozdna gniloba
<b>ODMEREK:</b>	1,3 L/ha
<b>ŠTEVILO UPORAB:</b>	2 škropljenja
<b>KARENCA:</b>	21 dni
<b>NAČIN DELOVANJA:</b>	PREVENTIVNO IN KURATIVNO

